



LES FRANCISCAINES
DEAUVILLE

L'imaginaire à l'œuvre

Communiqué
de presse

EXPOSITION

Esquisses impressionnistes en Normandie

Du 25 septembre 2021 au 02 janvier 2022, l'exposition *Esquisses impressionnistes en Normandie* rassemble dans la Galerie des maîtres une sélection d'œuvres remarquables de la collection *Peindre en Normandie* (1830-1950).

De Renoir à Boudin, de Cals à Dufy, l'exposition donne une vision complète de l'impressionnisme, présentant des précurseurs et chefs de file du mouvement, et des artistes du début du XX^e qui en sont les héritiers.



Adolphe Félix-Cals, *Falaises, les environs de Dieppe*, 1862, huile sur toile, Collection Peindre en Normandie, Ville de Deauville, Les Franciscaines ©Région Normandie/Inventaire général/Patrick Merret



Henri Le Sidaner, *Voiliers sur la mer*, 1896, huile sur toile, Collection Peindre en Normandie, Ville de Deauville, Les Franciscaines ©Région Normandie/Inventaire général/Patrick Merret

Reconnaître la touche impressionniste au fil des mouvements artistiques

Respectant la chronologie des mouvements artistiques : du naturalisme à la naissance de l'impressionnisme en passant par le pointillisme jusqu'au fauvisme, le parcours illustre comment l'impressionnisme, courant artistique majeur de la seconde moitié du XIX^e, a inspiré de nombreux artistes jusqu'au début du XX^e.

Le visiteur peut observer dans une peinture d'Eugène Boudin ou d'Adolphe Félix-Cals des caractéristiques propres à l'impressionnisme - une palette claire, des touches rapides juxtaposées en virgule, une représentation instantanée de la nature... -, mais aussi l'influence de l'impressionnisme dans une toile d'Othon Friesz ou de Raoul Dufy, à travers la touche, les effets de lumière ou les ombres colorées.

Des peintres issus d'autres mouvements artistiques se sont enrichis de la technique impressionniste pour ensuite s'en détacher et créer leur propre langage.

Par une sélection de petits formats, parfois proches de l'esquisse, l'exposition propose une expérience sensible, une manière de rentrer dans l'intimité du peintre et d'en percevoir l'émotion ressentie.

Marines, scènes de genre et paysages bucoliques témoignent de l'importance de la Normandie comme terre d'accueil et de prédilection pour les artistes.





LES FRANCISCAINES DEAUVILLE

L'imaginaire à l'œuvre

Communiqué
de presse

« C'est bien joli et je m'acharne à fixer cette atmosphère nacrée en dehors de la formule impressionniste, et cela n'est pas commode. J'ai sous les yeux les plus beaux spectacles maritimes que l'on puisse rêver [...] »

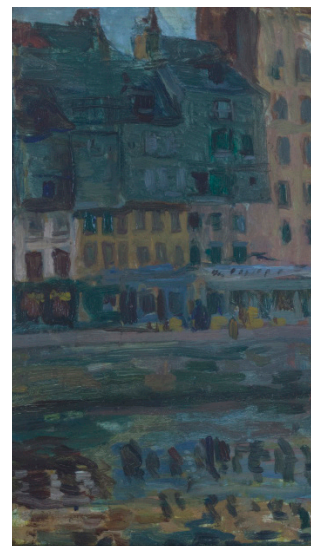
Raoul Dufy, dans une lettre à André Farcy, conservateur du musée de Grenoble.



Frank-Myers Boggs, *Dieppe, brume matinale*, 1881, Collection Peindre en Normandie, Ville de Deauville, Les Franciscaines ©Région Normandie/Inventaire général/ Patrick Merret



Othon Friesz, *La chaumière à Fontaine-la-Mallet*, 1901, huile sur toile, Collection Peindre en Normandie, Ville de Deauville, Les Franciscaines ©Région Normandie/ Inventaire général/ Patrick Merret



Raoul Dufy, *Le Bassin du Roy au Havre*, 1907, Collection Peindre en Normandie, Ville de Deauville, Les Franciscaines © Région Normandie/ Inventaire général/ Patrick Merret © Adagp, Paris, 2021

AUTOUR DE L'EXPOSITION

Visites :

visite commentée du mardi au dimanche de 14h30 à 15h30 (5€ + billet d'entrée)
ou visite libre du mardi au dimanche de 10h30 à 18h30 (5 €)

Les Rencontres du musée :

Qu'est-ce que peindre en Normandie, au temps du romantisme ?

Conférence d'Alain Tapié, directeur scientifique de la Collection Peindre en Normandie, conservateur en chef honoraire des Musées de France.

Dimanche 10 octobre, 16h30 (5 € / gratuit abonnés Friendciscaines)

Sur réservation : lesfranciscaines.fr ou à l'accueil des Franciscaines

Des ouvrages en consultation ou en prêt :

Pour prolonger l'exposition, une sélection de beaux ouvrages d'art sont proposés aux visiteurs en consultation sur place ou en prêt grâce au Pass Friendciscaines.

LA COLLECTION PEINDRE EN NORMANDIE

Créée en 1992 à l'initiative du Conseil régional de Normandie, d'Alain Tapié, alors Conservateur du Musée des Beaux-Arts de Caen et de partenaires privés, la collection, riche de 185 œuvres est l'une des principales ambassadrices de la peinture normande dans le monde. Réunissant des peintres célèbres tels Claude Monet, Eugène Boudin ou Auguste Renoir, cette collection est en dépôt aux Franciscaines depuis 2020.



peindre-en-normandie.fr

CONTACTS PRESSE LES FRANCISCAINES

Valérie Busseuil
v.busseuil@lesfranciscaines.fr
tél. +33 (0) 7 85 76 39 58

Marie-Dominique Dubois
md.dubois@lesfranciscaines.fr
tél. +33 (0) 7 61 06 47 54



L'imaginaire à l'œuvre



Retrouvez-nous sur les réseaux sociaux :



www.lesfranciscaines.fr

contactpresse@lesfranciscaines.fr